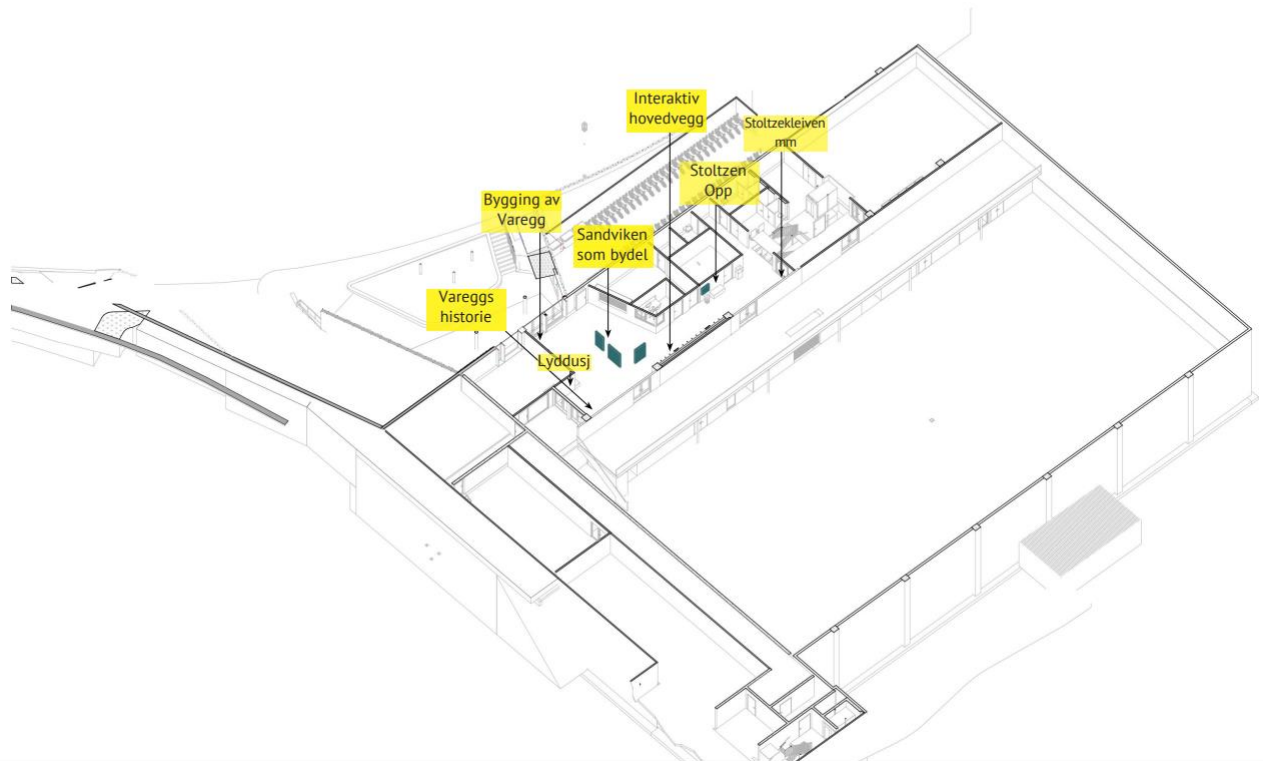


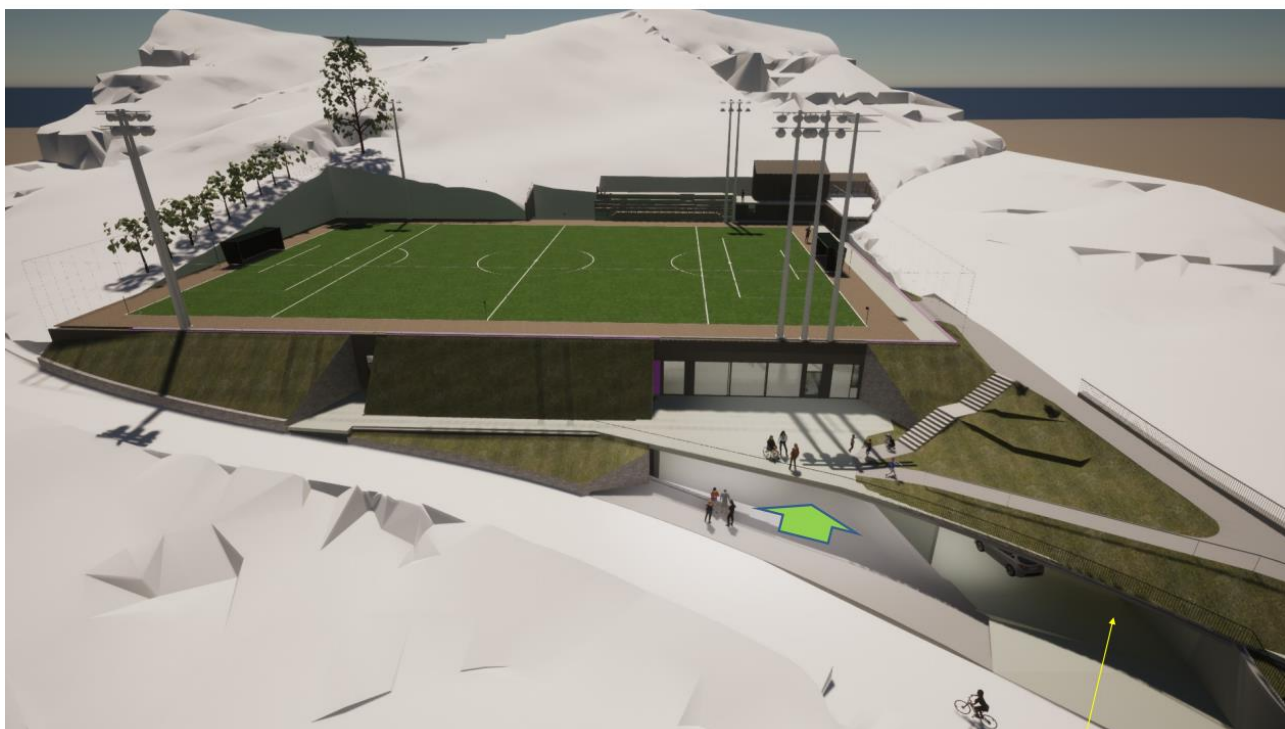
## Varegghallen – Visningsenter

## Plan 01 - hovedinngang

Tema: Oversikt visningen  
Axo 1. etasje

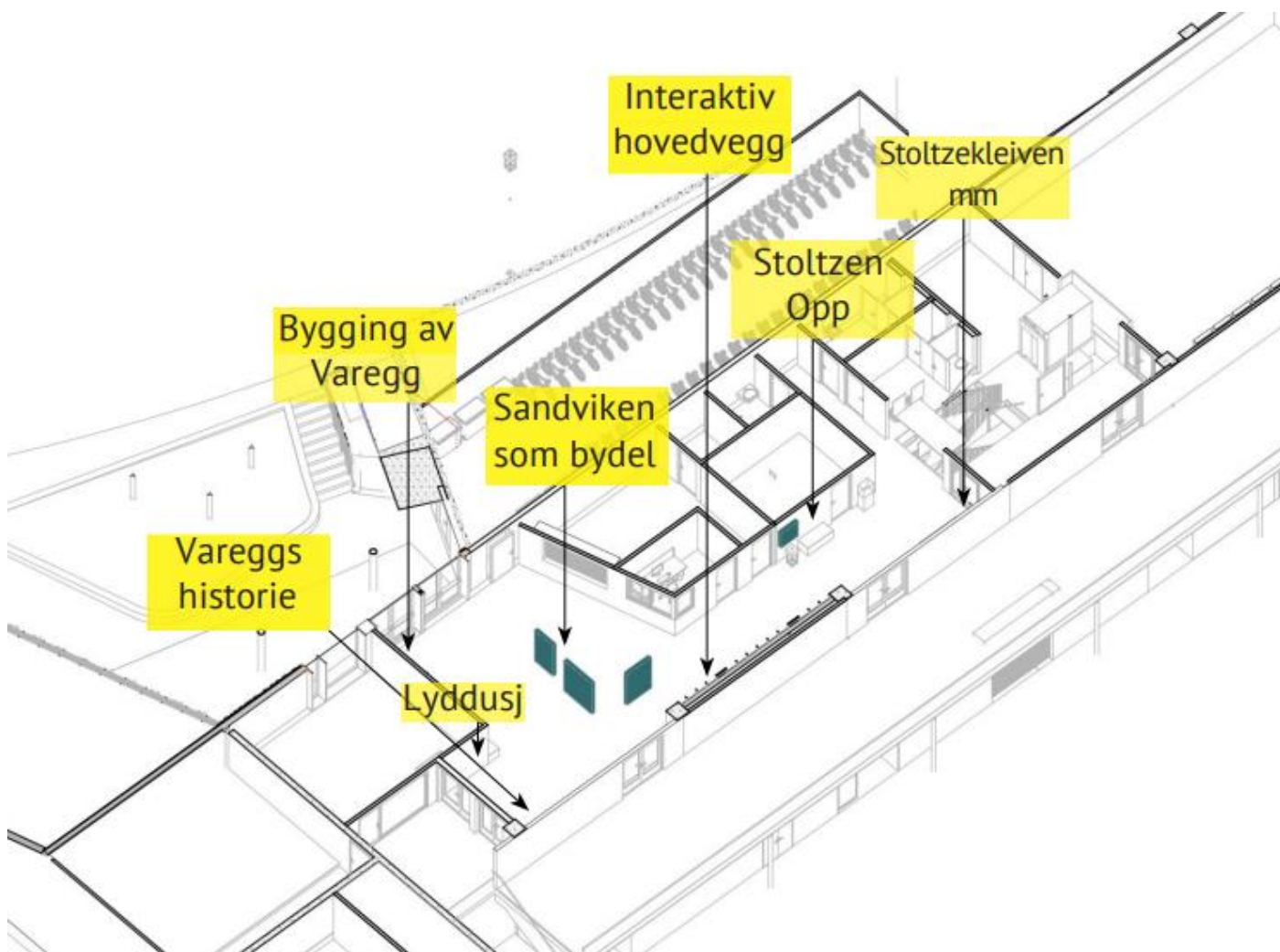


Mulebanen og Varegghallen sett fra vest mot øst (hovedinngang til hallen ved **grønn pil**)



Opp/nedkjøring til sykkel  
og bilparkering

Utsnitt Visningen plan 01



Tema 1: Sandviken som bydel  
 Plassering: Midt i foajeen.  
 Teknisk utstyr: 3 LED-vegger, 1 knapp, øretelefoner

1500 mm
1200 mm

1800 mm

Diagram visningsvegg med filmer av intervjuer av lokale sandviken-skikkelser. Alle disse filmene er naturligvis i ulike lengder og tanken er at de går kontinuerlig i loop.  
 En gul knapp med tilhørende øretelefoner aktiverer lyden av en tilfeldig person som snakker.

Drone, filmer fra ulike tidsepoker i Sandviken.

Tidslinje

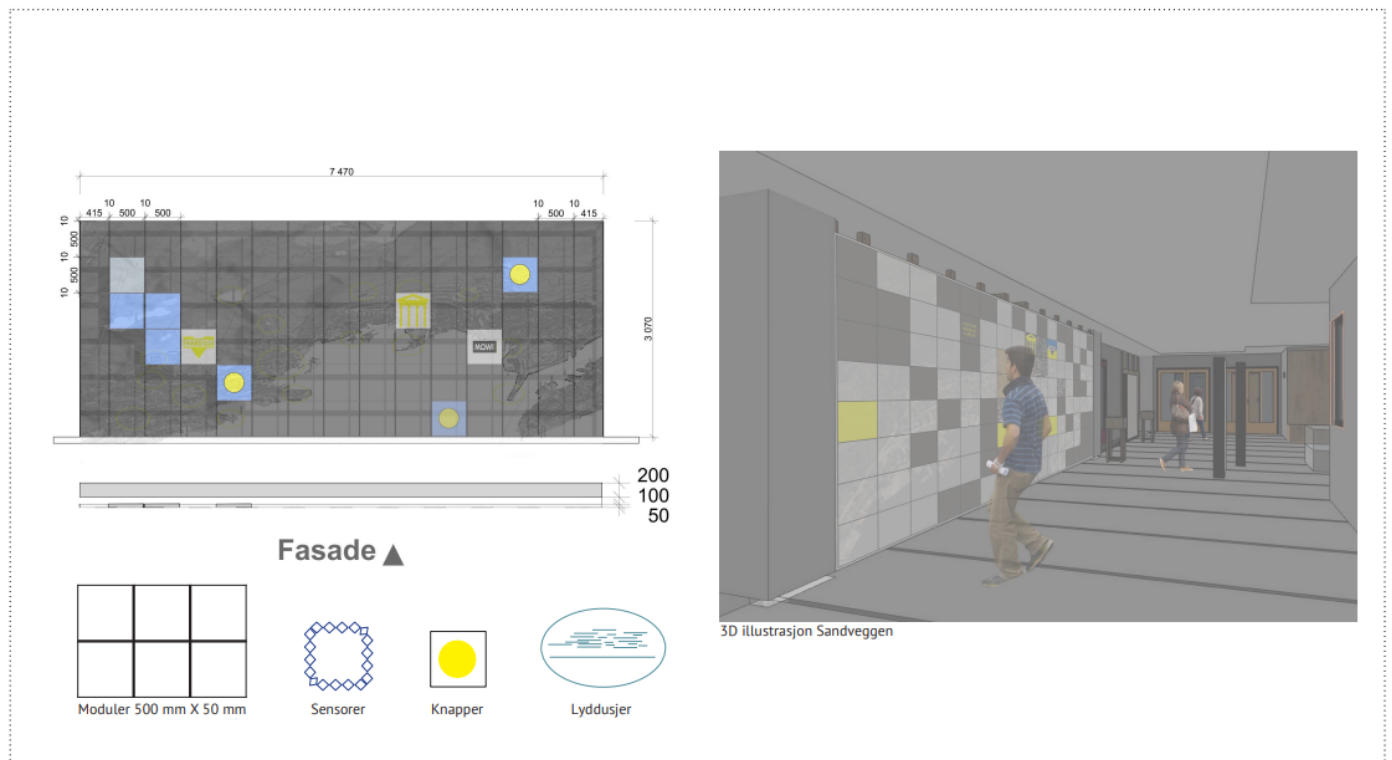
Droneopptak av Sandviken og omegn fra ulike tider, historisk og i dag. Enkel tidslinje under viser hvilken tid vi befinner oss i.

Monter mde gul knapp og øretelefoner/høytaler tilknyttet "intervju-veggen".

Tema 1: Sandviken som bydel, brukermedvirkning og sponsormuligheter.

Plassering: Rett frem inn i foajeen.

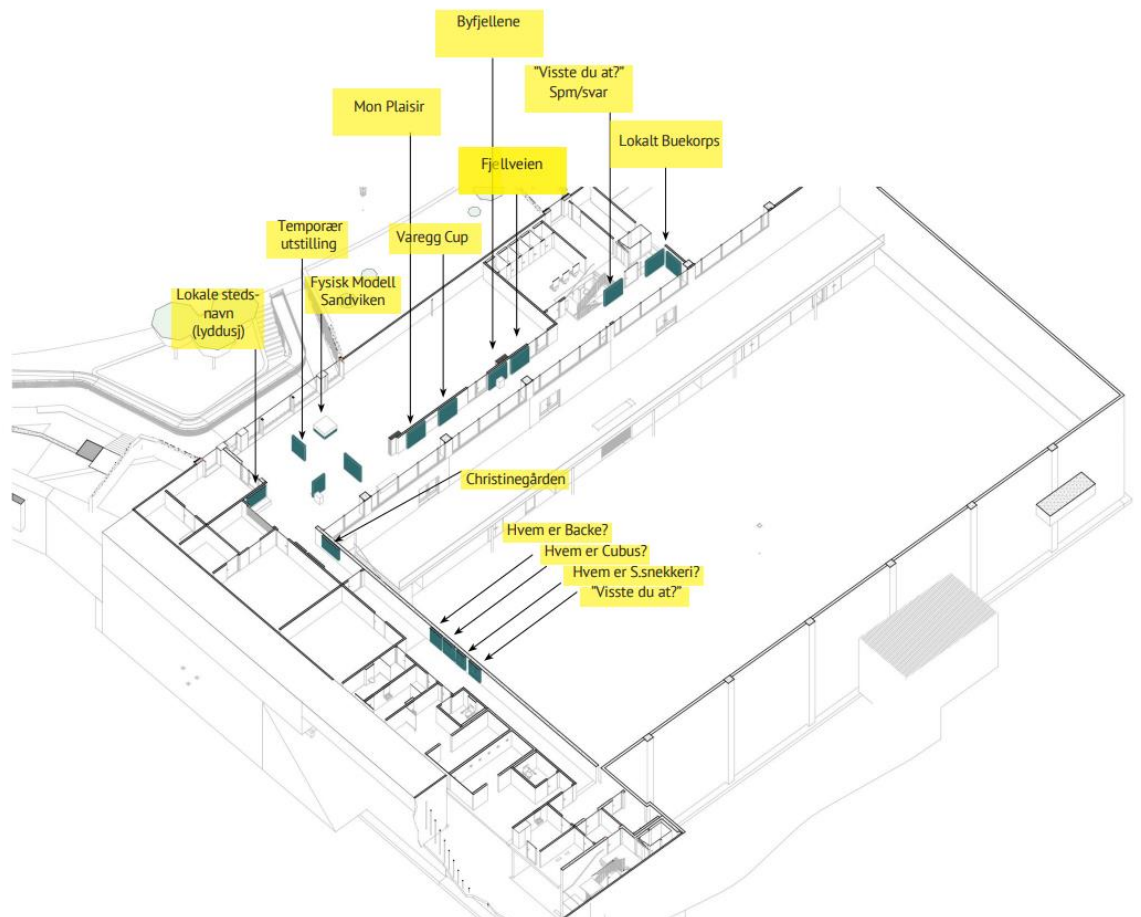
Teknisk utstyr: 1 LED-vegg, sensorer, knapper, mulighet for brukermedvirkning - lavterskel tilbud.

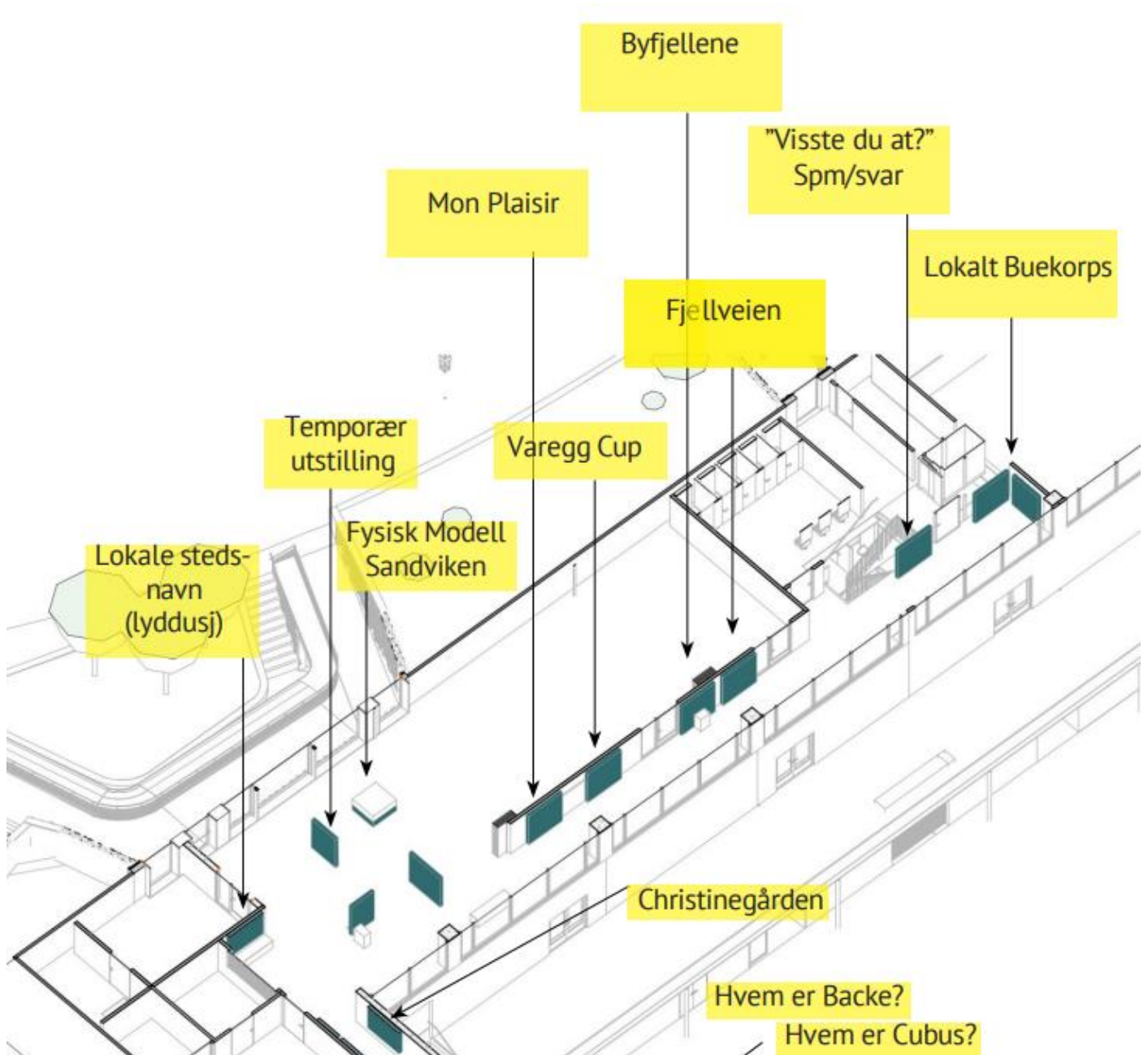


Plan 02. Bl.a. Møterommene og sosialt rom

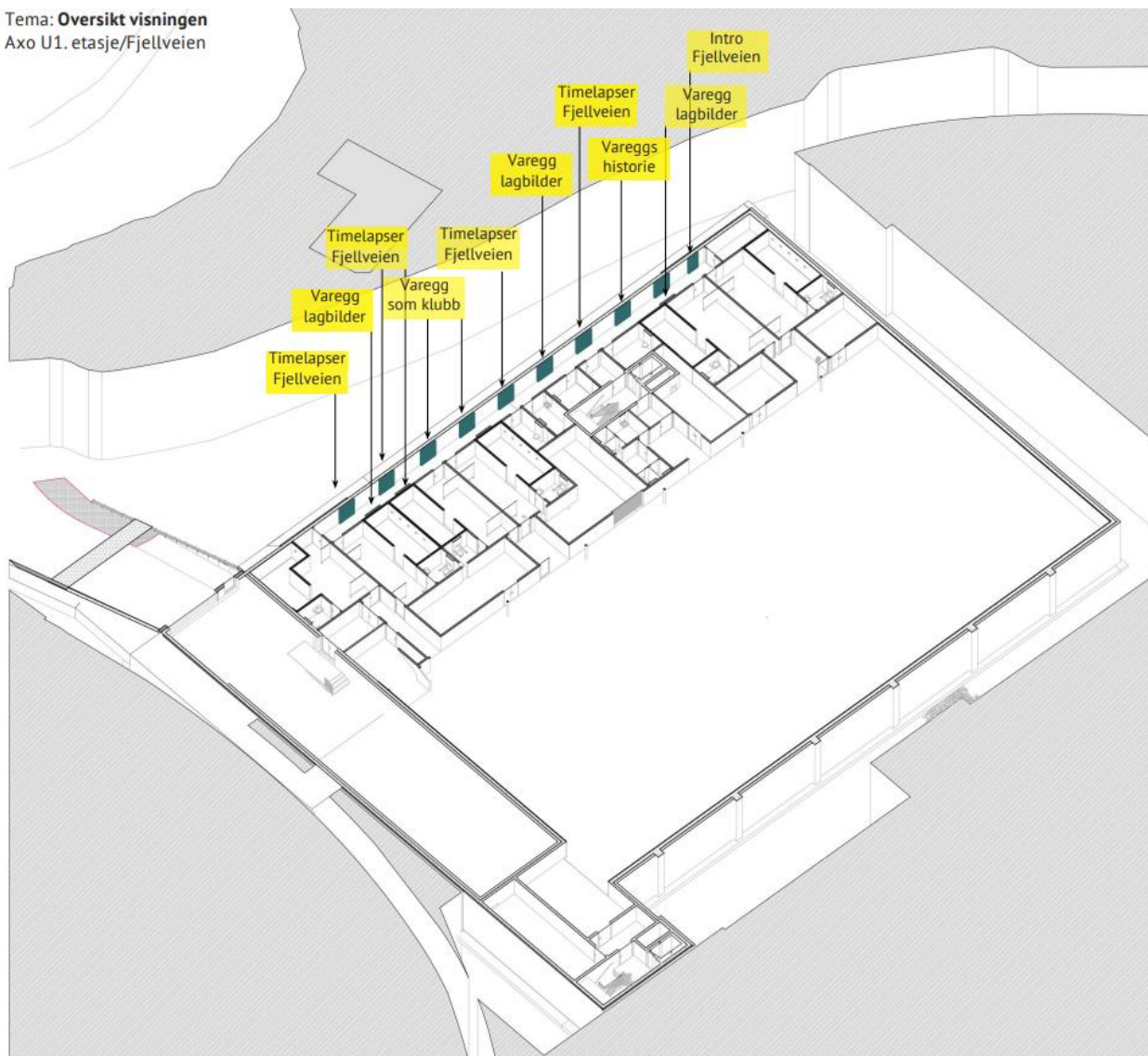
Tema: **Oversikt visningen**

Axo 2. etasje





Tema: **Oversikt visningen**  
Axo U1. etasje/Fjellveien



Varegghallen fra litt over spilleflaten: Hallen kan deles i tre (her vist transparent, men det vil være tette vegger), i bakgrunnen ser vi tribunene (bak en glassrekkverk) og helt til venstre en bred trapp opp og ned fra tribune og inngangsnivået. Døråpningene på langsiden er inn og ut av garderobene og til lager av utstyr o.a.



